



KONJUNKTUUR

EESTI KONJUNKTUURIINSTITUUT · ESTONIAN INSTITUTE OF ECONOMIC RESEARCH



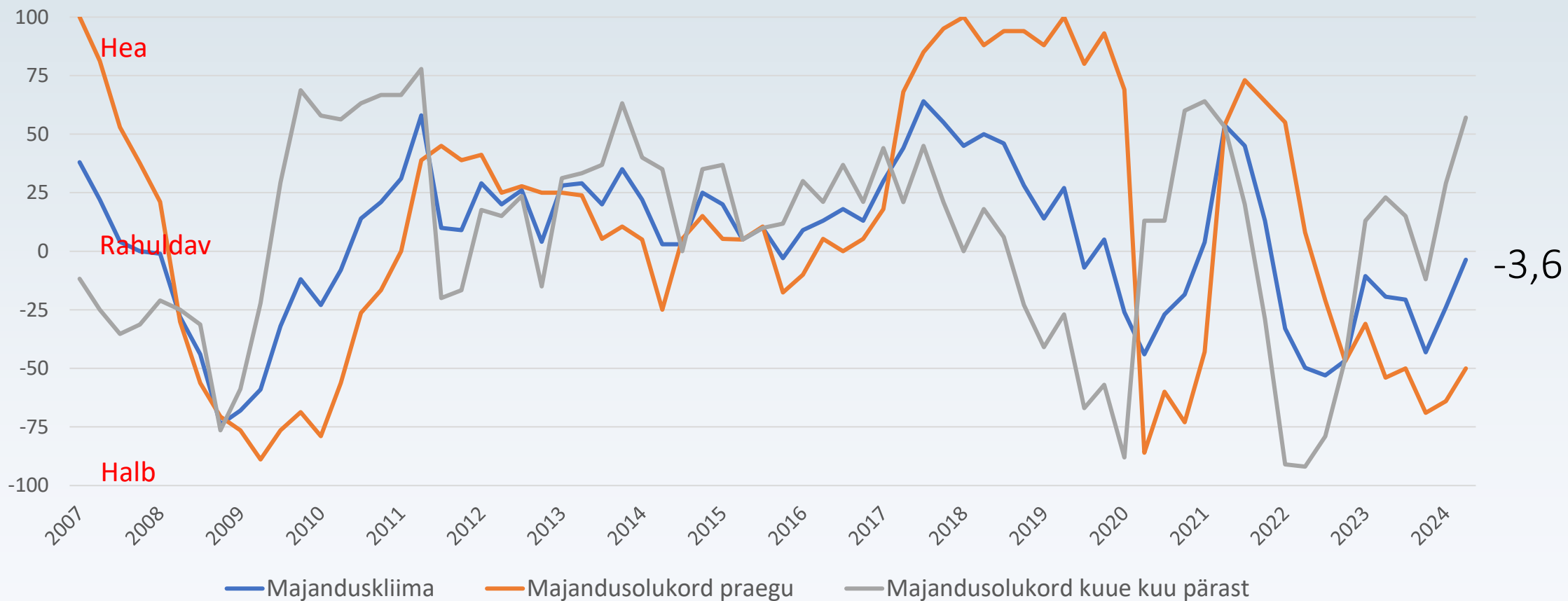
2 (229) 2024

Väljaanne KONJUNKTUUR annab
iga kvartali alguses operatiivse
ülevaate olukorrast Eesti majanduses
ja prognoosi lähemaks 3-6 kuuks



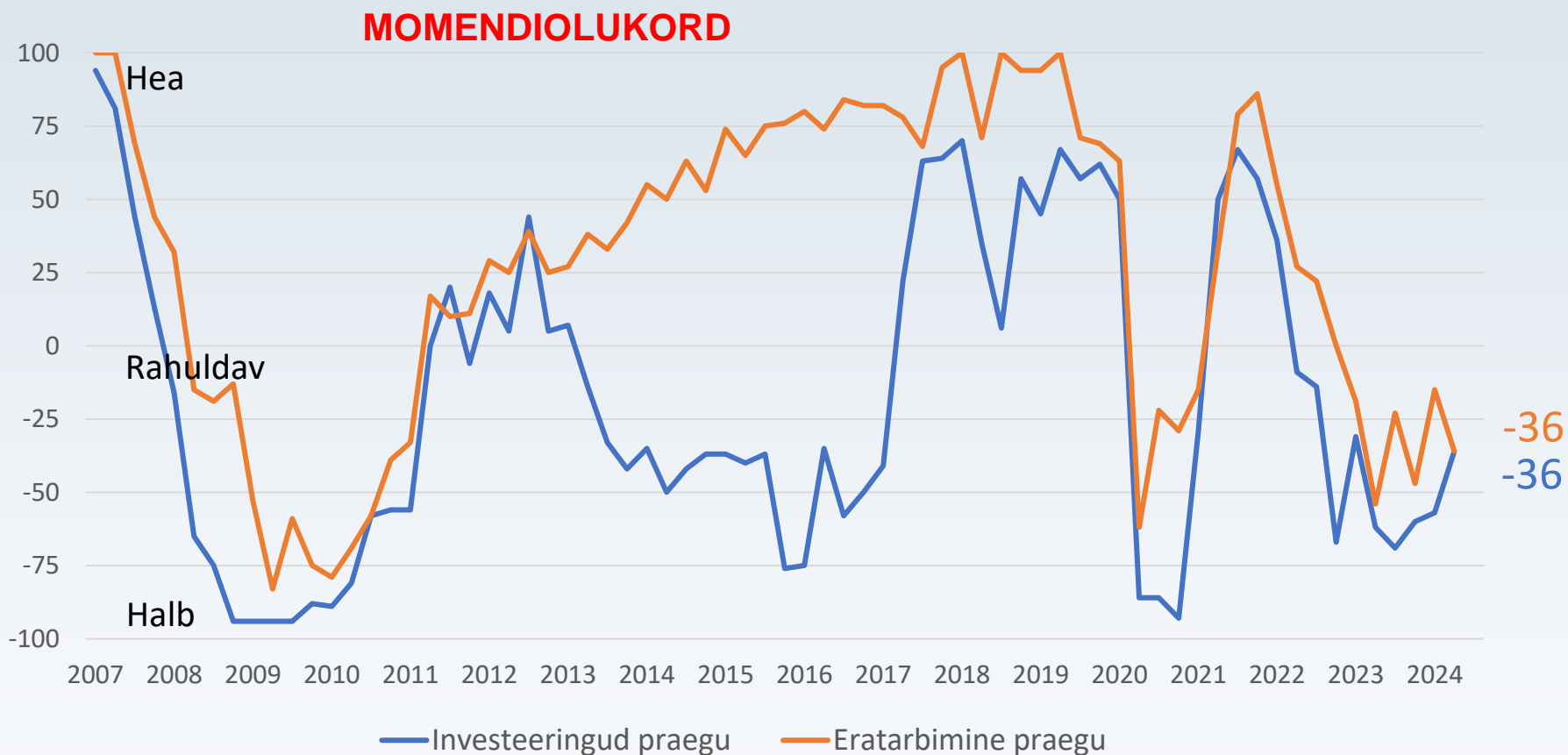


Ekspertide juunis antud hinnangul Eestis majanduskliima paraneb





Eesti eratarbimise ja investeeringute olukord (juunis 2024, ekspertide hinnang 2007–2024; min = -100, max = +100)



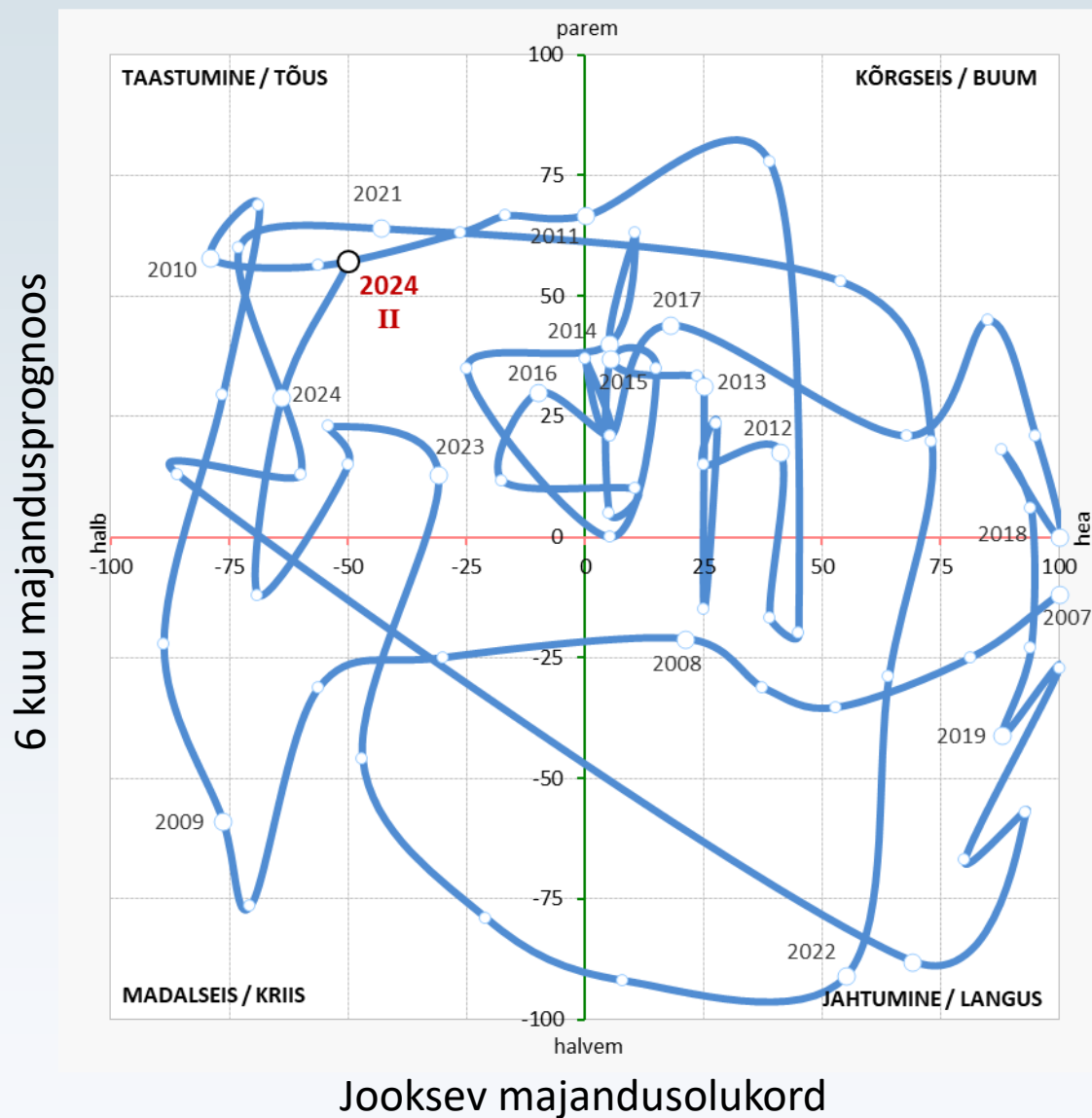
6 KUU PÄRAST

INVESTEERINGUD

parem	36%
sama	64%
halvem	0%
SALDO	36

ERATARBIMINE

parem	57%
sama	43%
halvem	0%
SALDO	57

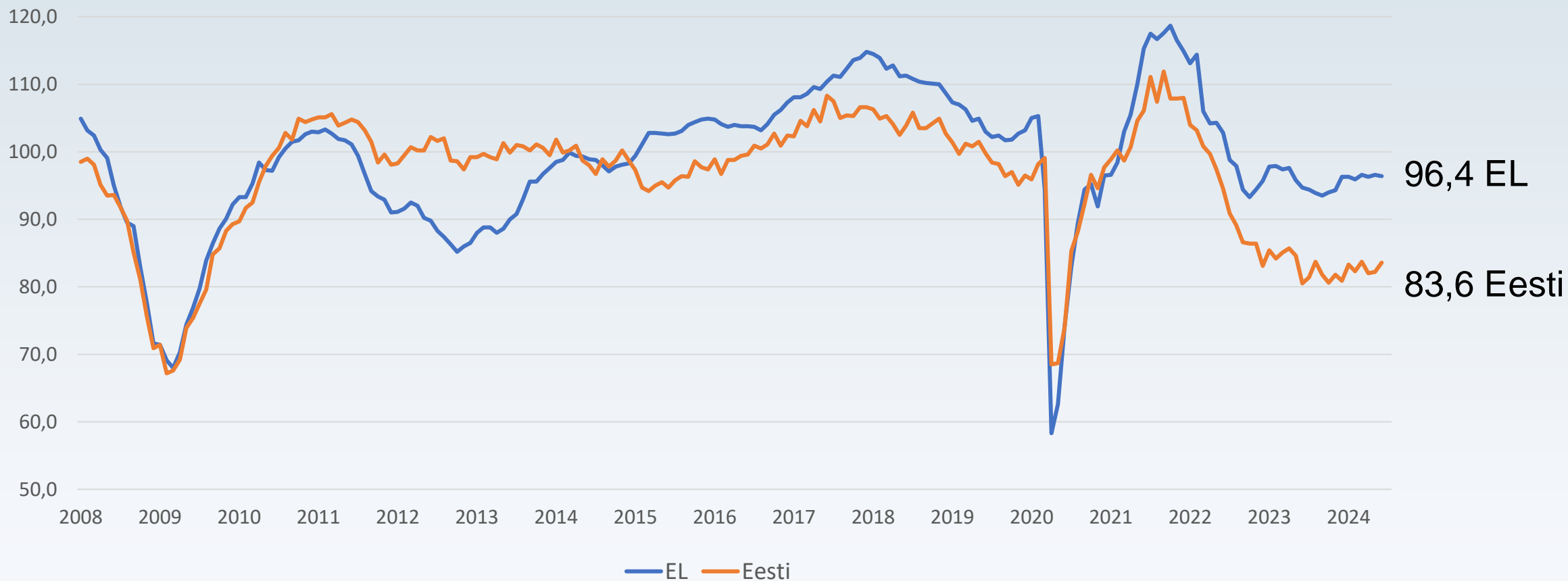


Ekspertide hinnang (%)

Probleem	Probleemi raskusaste (max=100)		Muutus +/-
	Juuni 2024	Juuni 2023	
Rahvusvahelise konkurentsivõime vähesus	100	85	+15
Ebapiisav nõudlus	86	100	-14
Vähene usaldus valitsuse majanduspoliitika suhtes	86	38	+48
Vähene innovatsioon	79	50	+29
Oskustööjõu puudus	71	92	-21
Ebasoodne investeerimiskliima välisinvestoritele	64	46	+18
Juriidilised ja administratiivsed takistused äritegevusele	36	17	+19
Poliitiline ebastabiilsus	36	33	+3
Kaubandustõkked ekspordile	29	42	-13
Ebapiisav infrastruktuur	21	8	+13
Kapitali vähesus	21	25	-4
Korruptsioon	8	8	0
Keskpanga poliitika vähene usaldusväärsus	7	8	-1
Sissetulekute ebavõrdne suurenemine	7	50	-43
Võlgade ebaefektiivne haldamine	0	8	-8
Keskmine raskusaste	43	41	+2

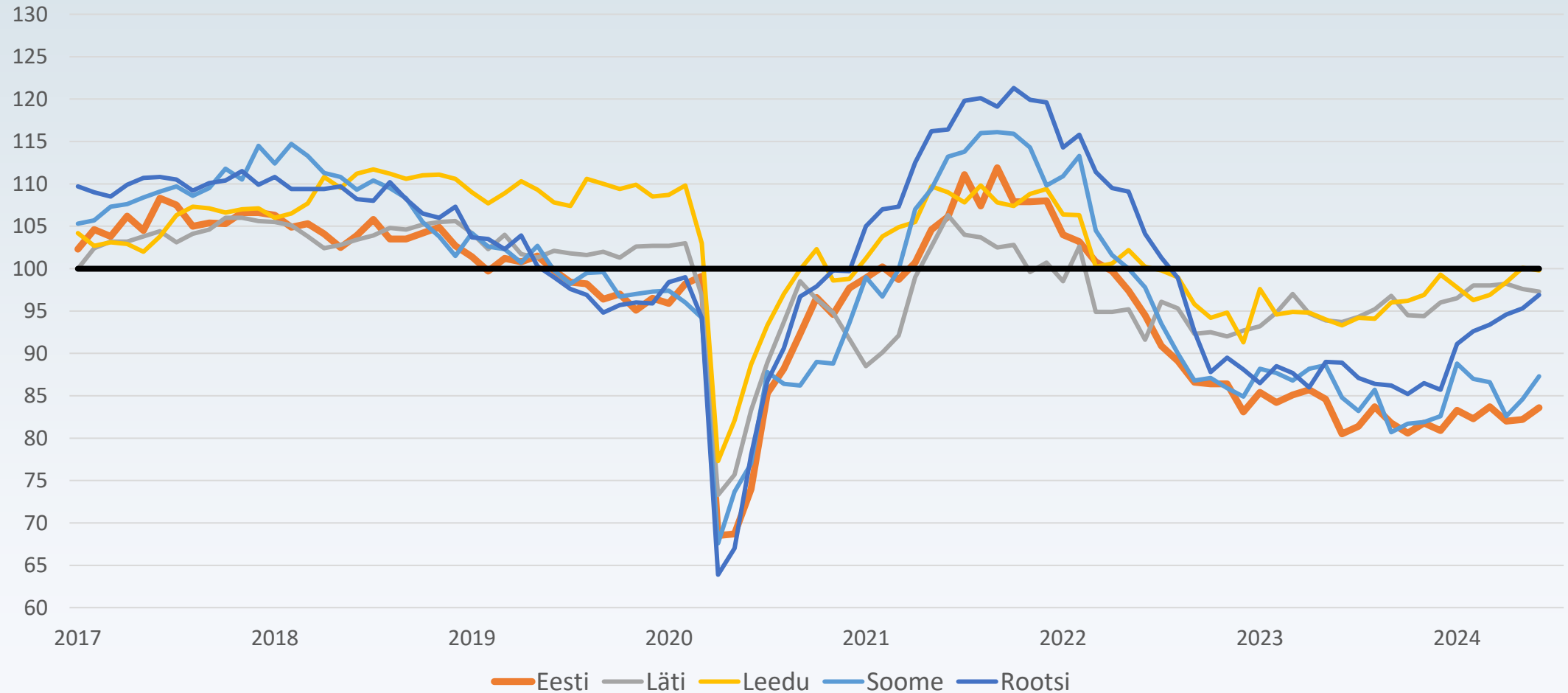


Majandususaldusindeks (äribaromeetrid + tarbijabaromeeter; 1990–2024 = 100)

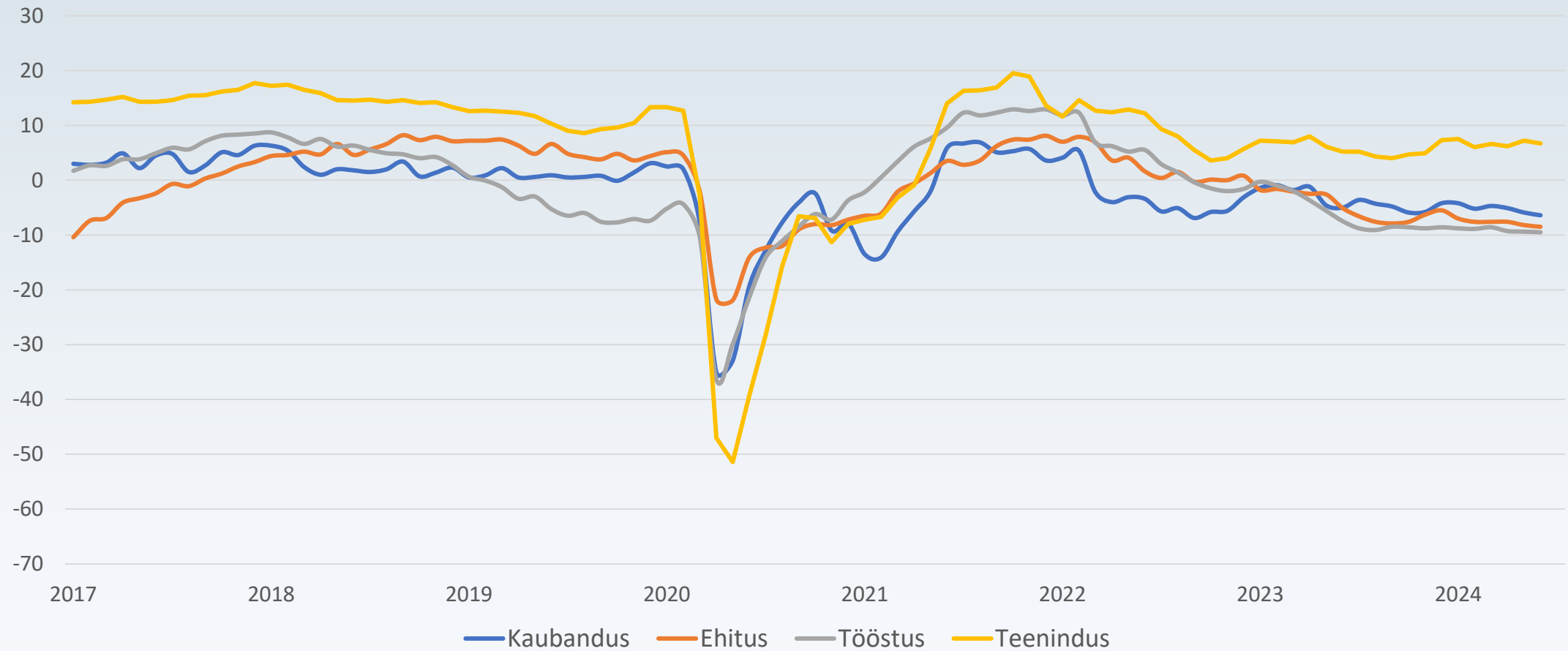




Majandusosalduksindeks (ESI) (1990–2024 = 100)



Eesti ärisektorite kindlustunde indikaatorid (sesoonselt silutud)



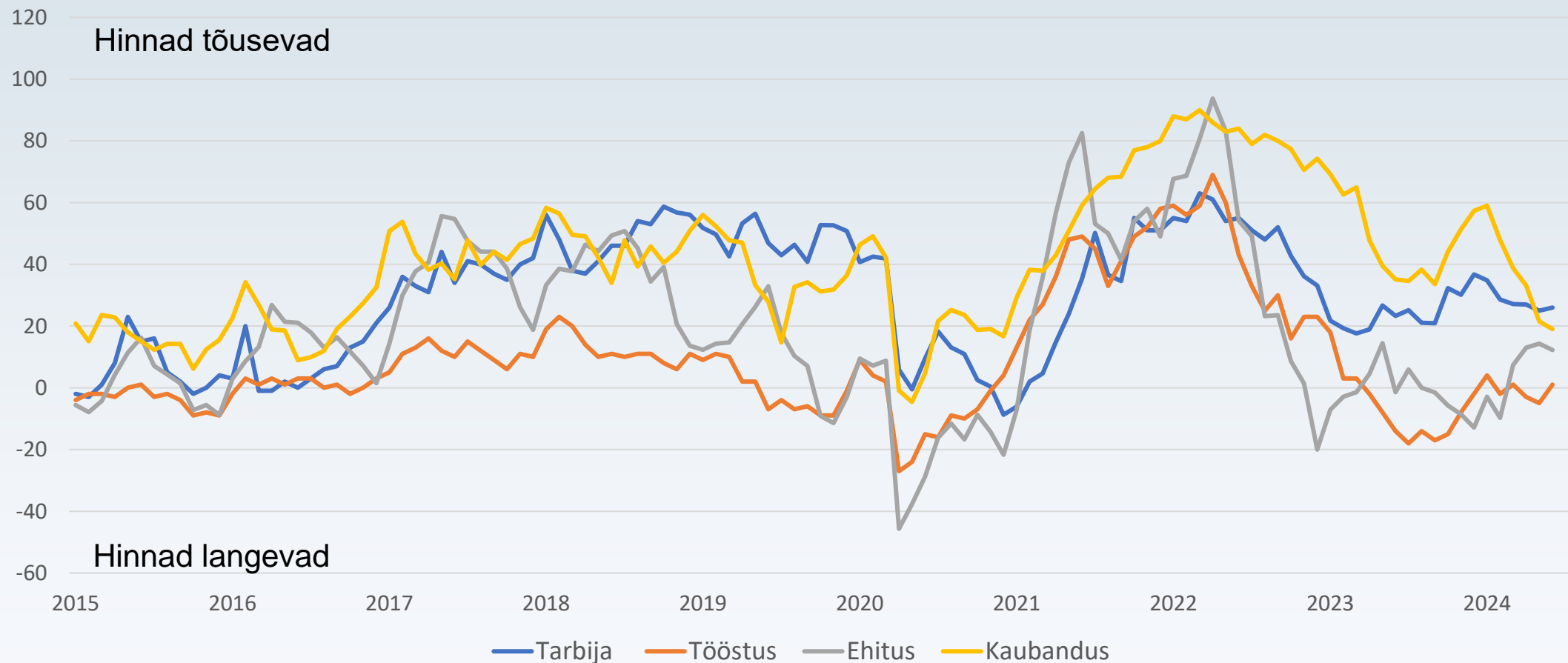
Majandusosalus ja kindlustunde indikaatorid (sesoonselt silutud)

	Keskmine (1992-2024)	Märts 2024	Juuni 2024
Majandusosalus	100	83,7	83,6
Tööstuse kindlustunne	1,4	-19,4	-17,6
Kaubanduse kindlustunne	7,1	-22,0	-16,0
Ehituse kindlustunne	-2,3	-18,1	-16,7
Teeninduse kindlustunne	5,8	-6,6	-13,6
Tarbijaosalus	-11,8	-33,7	-28,2

Parem pikaajalisest keskmisest
Halvem pikaajalisest keskmisest

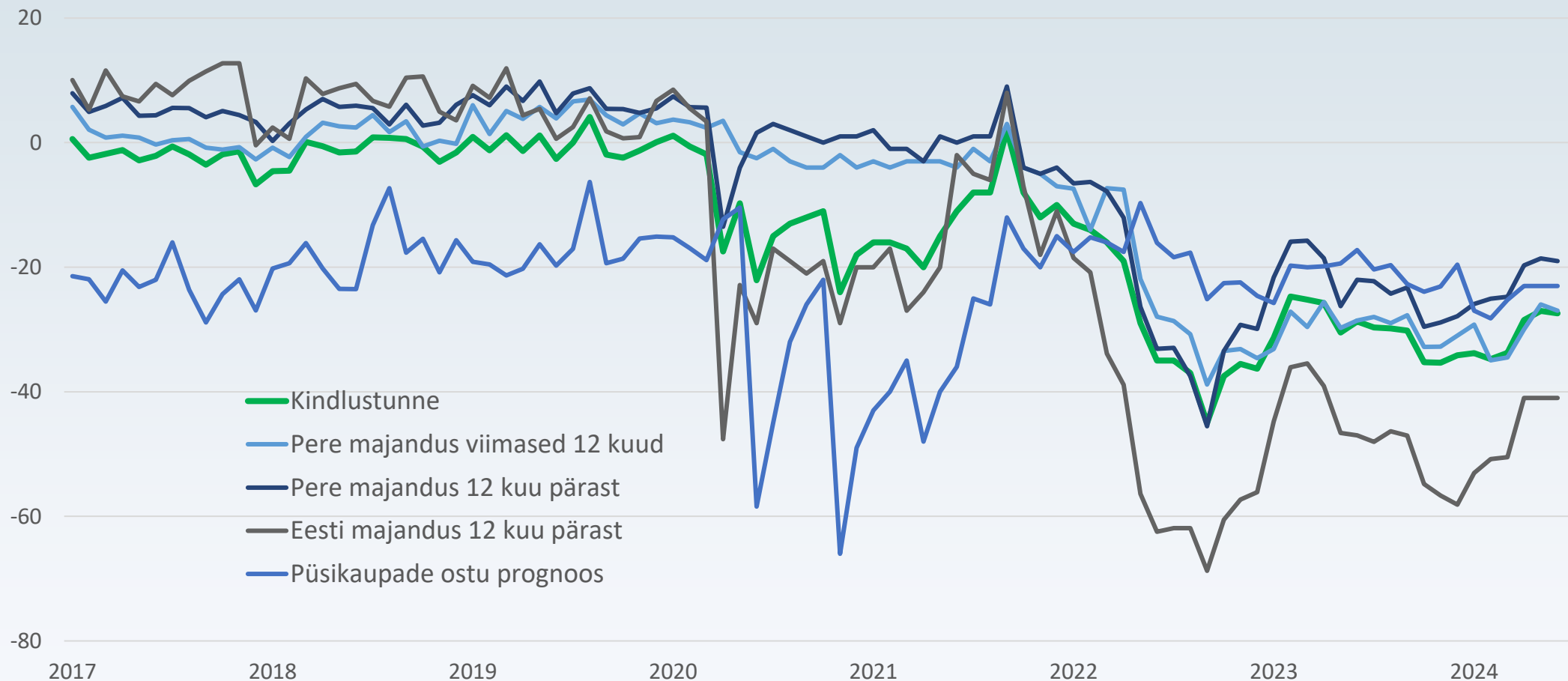


Ettevõtjate hinnatõusu prognoos 3 kuuks (saldo) ja tarbijate inflatsiooniootused järgnevaks 12 kuuks (saldo)

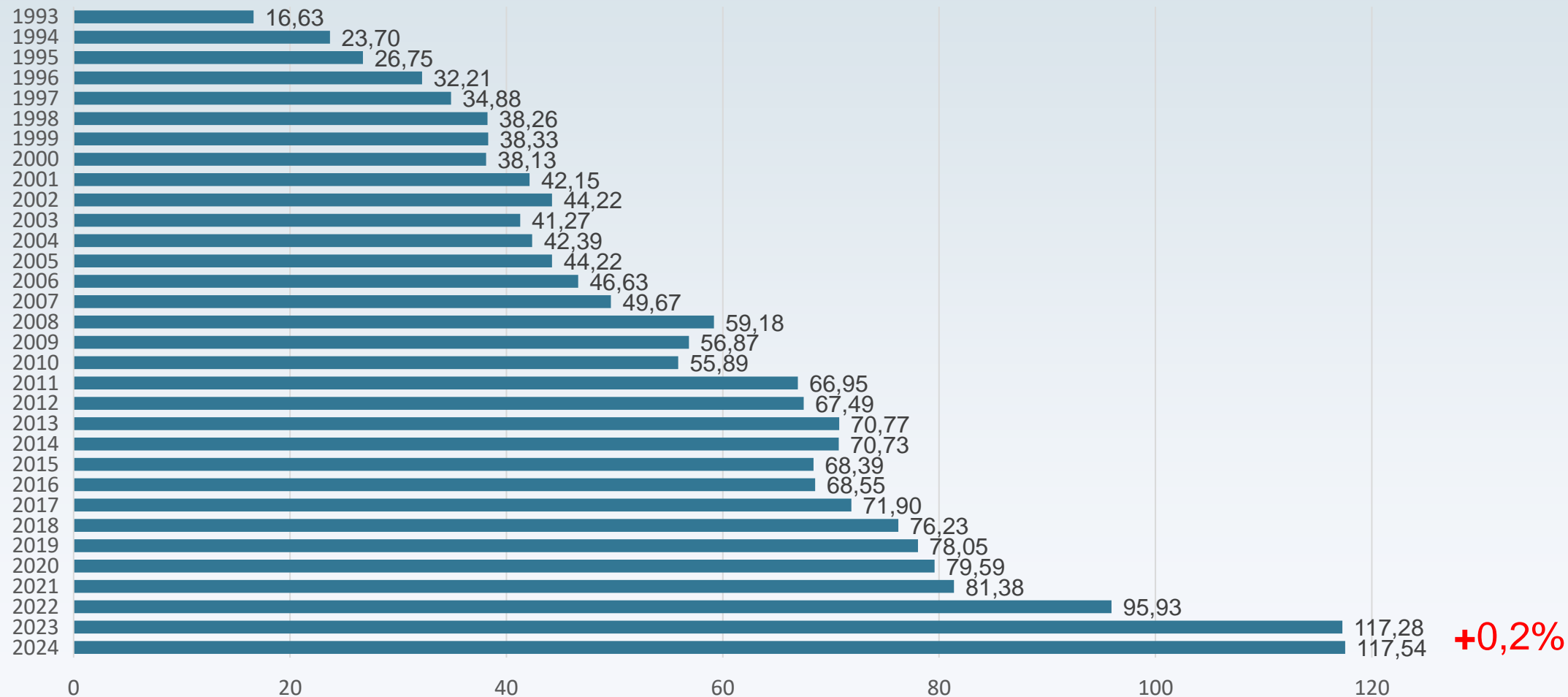




Tarbijate kindlustunde indikaator (komponentide lõikes, saldod)



EKI toidukorvi maksumus juunis 1993-2024 (€/4-liikmeline pere üks nädal, põhikaubad)



Kokkuvõtteks

Ettevõtted kohanevad –
hinnang majanduskliimale
paraneb

Majandusosaluse ja
kindlustunde indikaatorid on
jätkuvalt „punases“

Kõige selgemini näeme oma
probleeme ja neid
põhjustanud tegematajätmise
võrdluses naaberriikidega

Eesti rahvusvaheline
konkurentsivõime on
mitmendat aastat langev ja
langus jätkub

Hindade tõusu nähakse ette
igas valdkonnas, seda
võimendavad kavandatavad
maksutõusud