

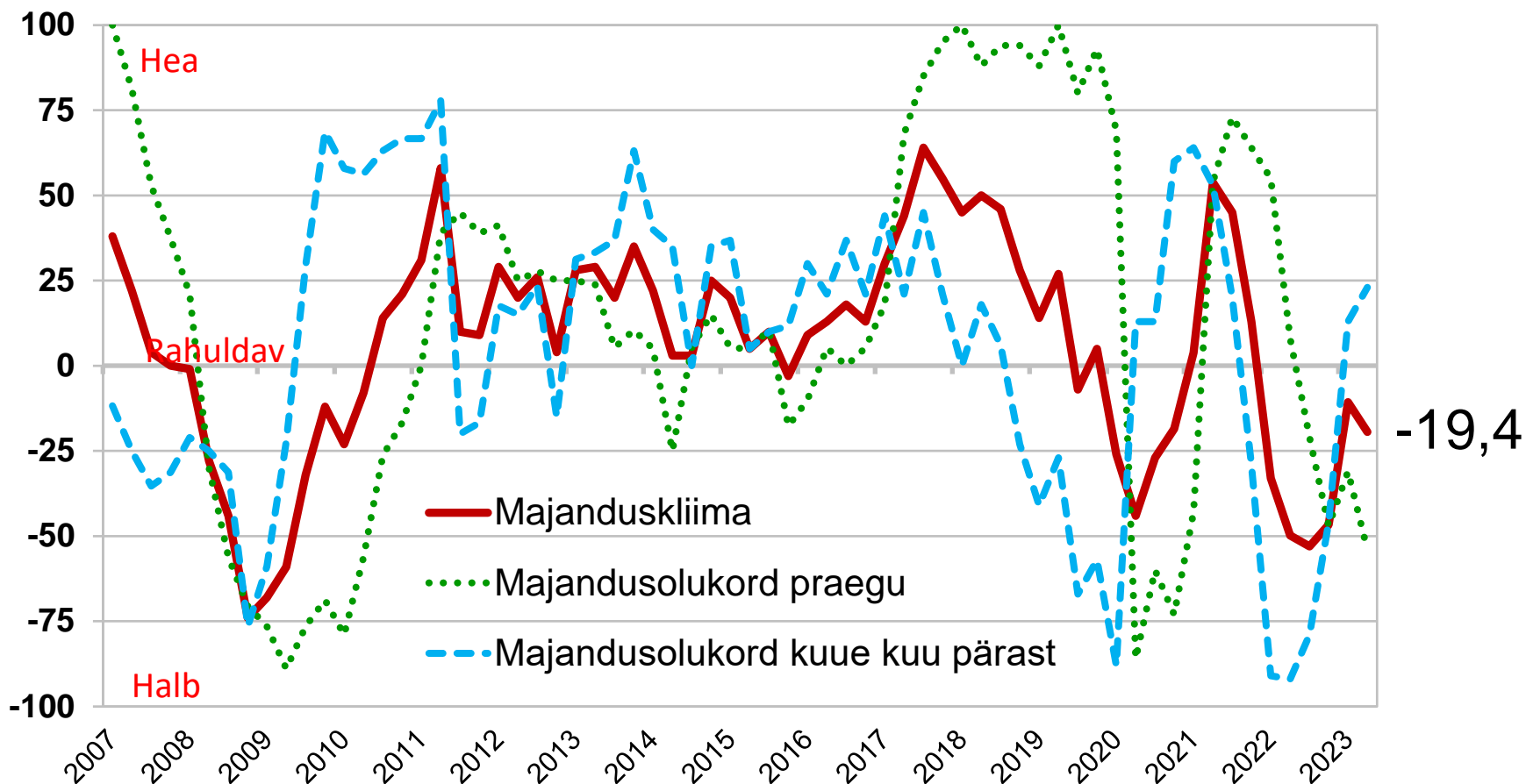


2 (225) 2023

Väljaanne KONJUNKTUUR annab iga kvartali alguses operatiivse ülevaate olukorrast Eesti majanduses ja prognoosi lähemaks 3-6 kuuks

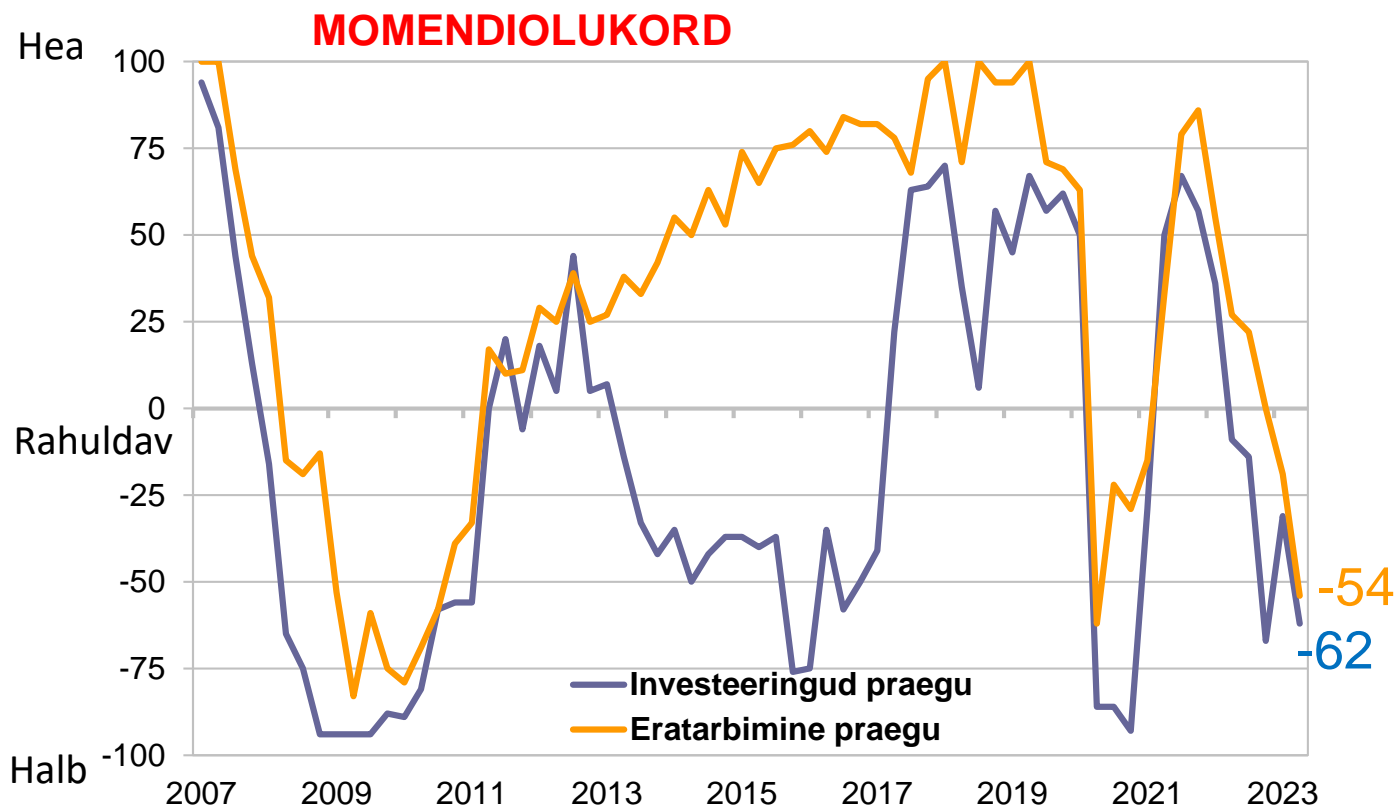


Ekspertide juunis antud hinnangul Eestis majanduskliima halveneb



Eesti eratarbimise ja investeeringute olukord

(juunis 2023, ekspertide hinnang 2007–2023; min = -100, max = +100)



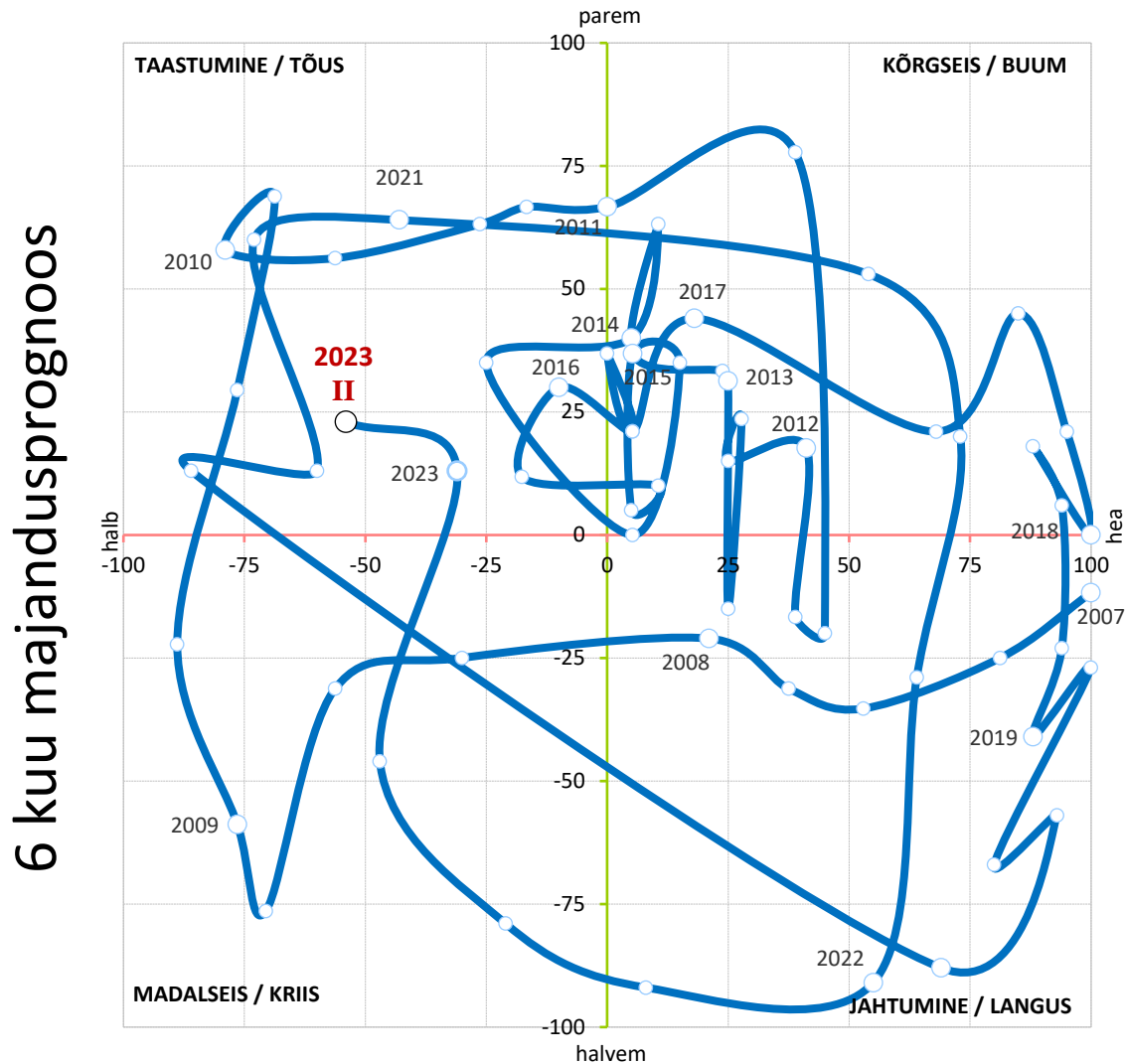
6 KUU PÄRAST

INVESTEERINGUD

parem	38%
sama	47%
halvem	15%
SALDO	23

ERATARBIMINE

parem	42%
sama	33%
halvem	25%
SALDO	17



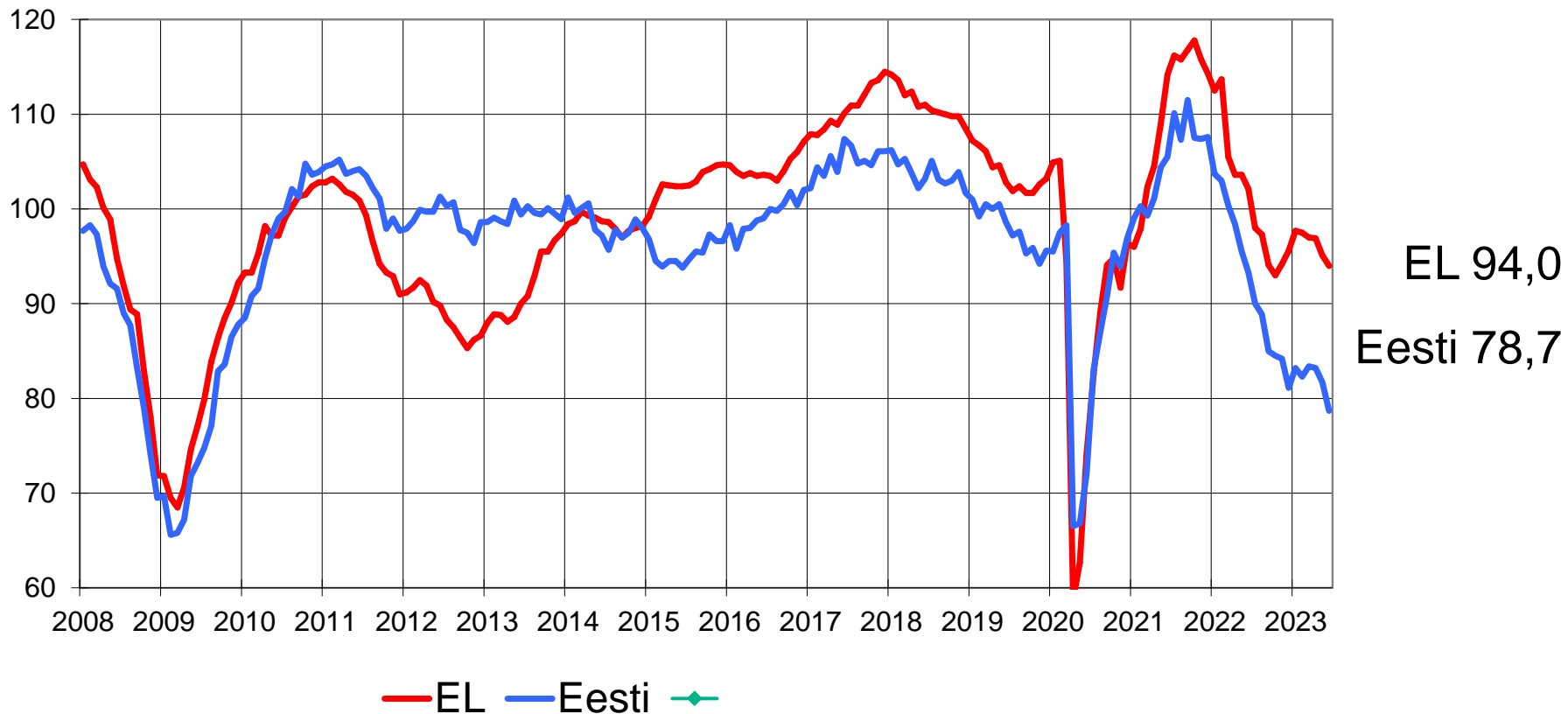
Jooksev majandusolukord

Ekspertide hinnang (%)

Probleem	Probleemi raskusaste (max=100)		Muutus +/-
	Juuni 2023	Juuni 2022	
Ebapiisav nõudlus	100	8	+92
Oskustööjõu puudus	92	92	=0
Rahvusvahelise konkurentsivõime vähesus	85	42	+43
Vähene innovatiivsus	50	50	=0
Sissetulekute ebavõrdsuse suurenemine	50	58	-8
Ebasoodne keskkond välisinvestoritele	46	75	-29
Kaubandustökked ekspordile	42	58	-16
Vähene usaldus valitsuse majanduspoliitika suhtes	38	25	13
Poliitiline ebastabiilsus	33	58	-25
Kapitali vähesus	25	8	+17
Juriidilised ja administratiivsed takistused äritegevusele	17	33	-16
Infrastruktuuri mahajäämus	8	17	-9
Keskpanga poliitika vähene usaldusväarsus	8	17	-9
Võlgade ebaefektiivne haldamine	8	25	-17
Korruptsioon	8	17	-9
KESKMINE	41	39	2

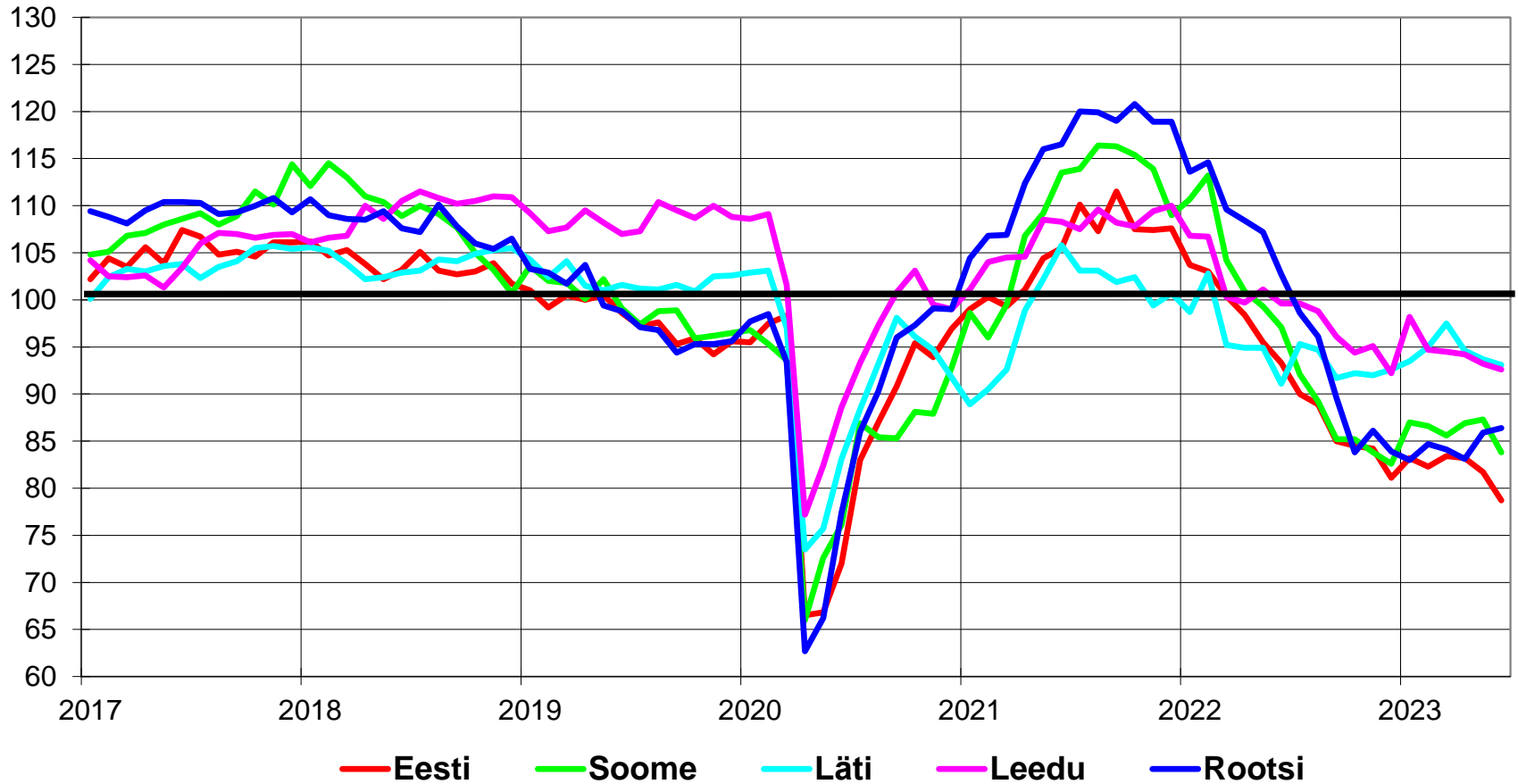
Majandususaldusindeks

(äribaromeetrid + tarbijabaromeeter; 1990–2023 = 100)

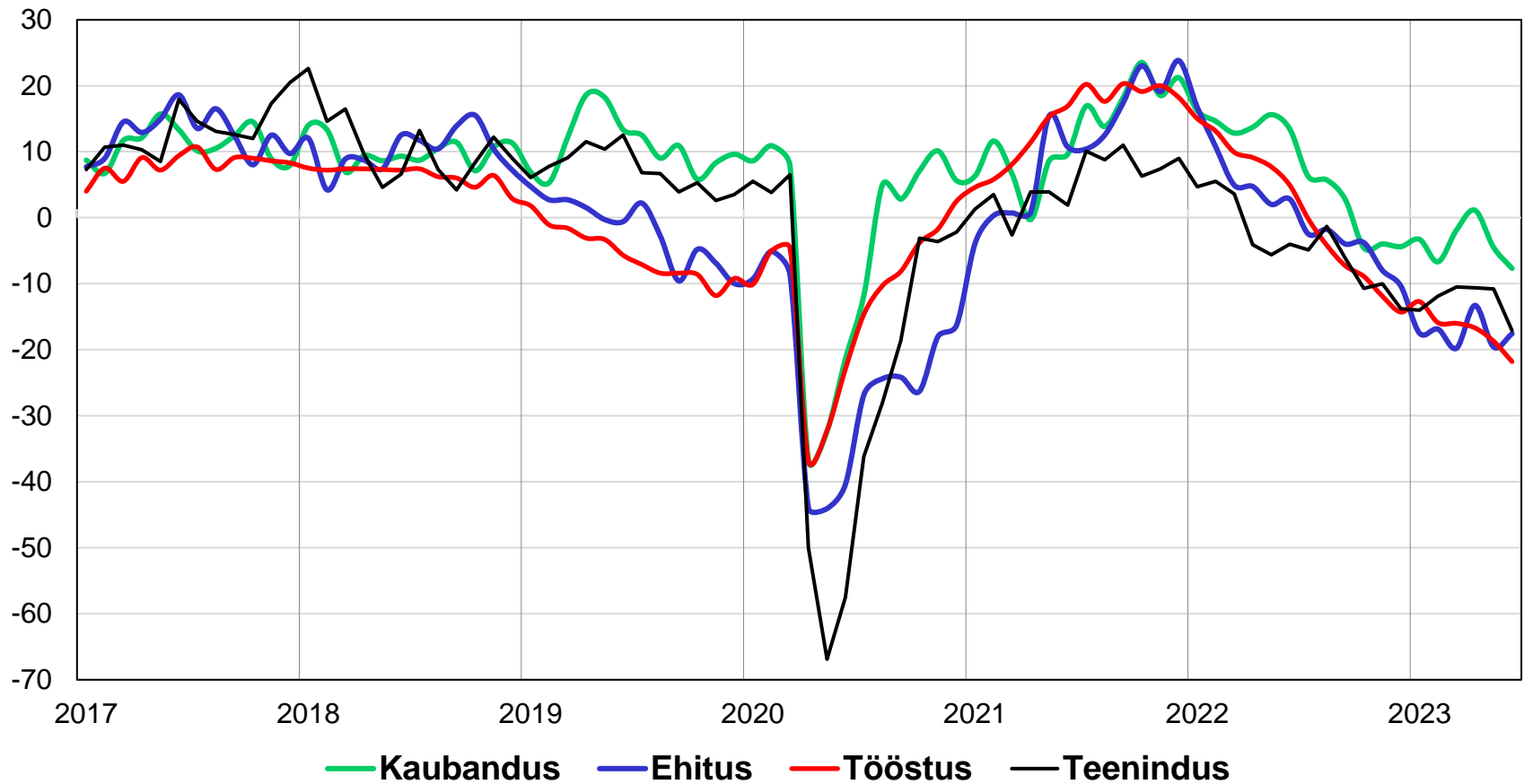


Majandusosalduksindeks (ESI)

(1990–2023 = 100)



Eesti ärisektorite kindlustunde indikaatorid (sesoonselt silutud)

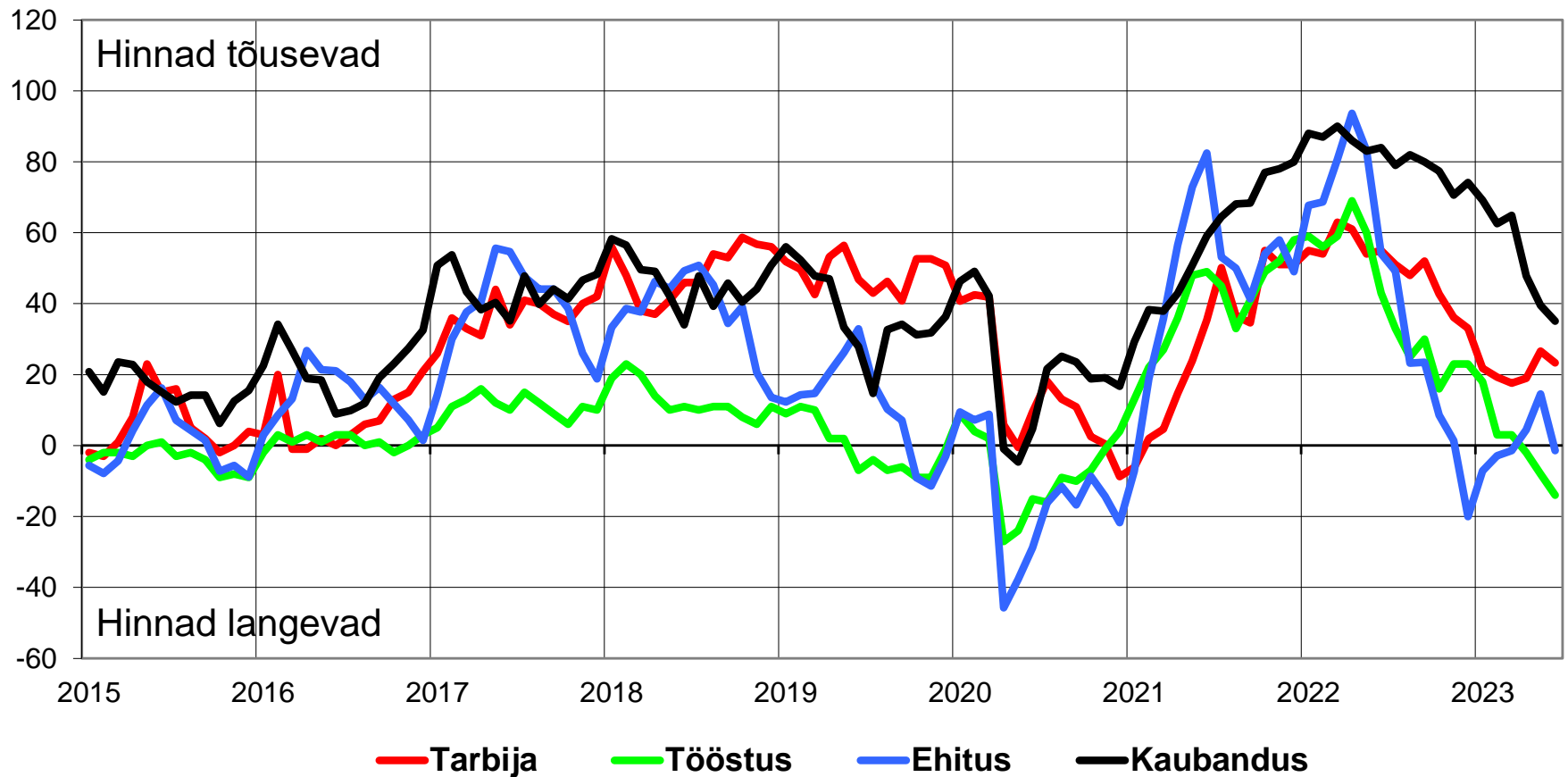


Majandusosaldu ja kindlustunde indikaatorid (sesoonselt silutud)

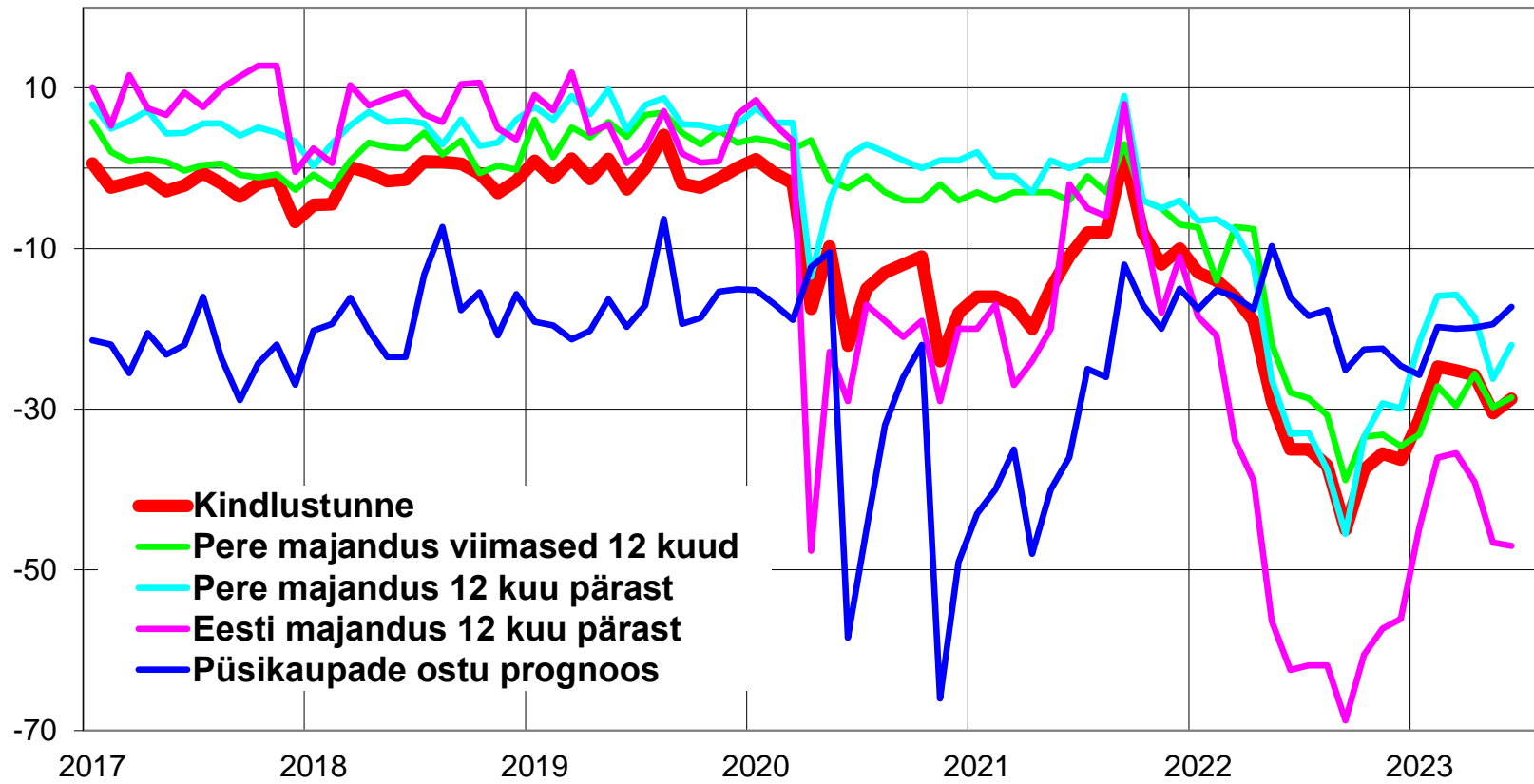
	Keskmine (1992-2023)	Märts 2023	Juuni 2023
Majandusosaldu	100	83,4	78,7
Tööstuse kindlustunne	2,1	-16,0	-21,8
Kaubanduse kindlustunne	7,9	-1,9	-7,7
Ehituse kindlustunne	-1,7	-19,8	-17,6
Teeninduse kindlustunne	6,6	-10,5	-17,1
Tarbijaosaldu	-13,2	-27,4	-28,3

Parem pikaajalisest keskmisest
Halvem pikaajalisest keskmisest

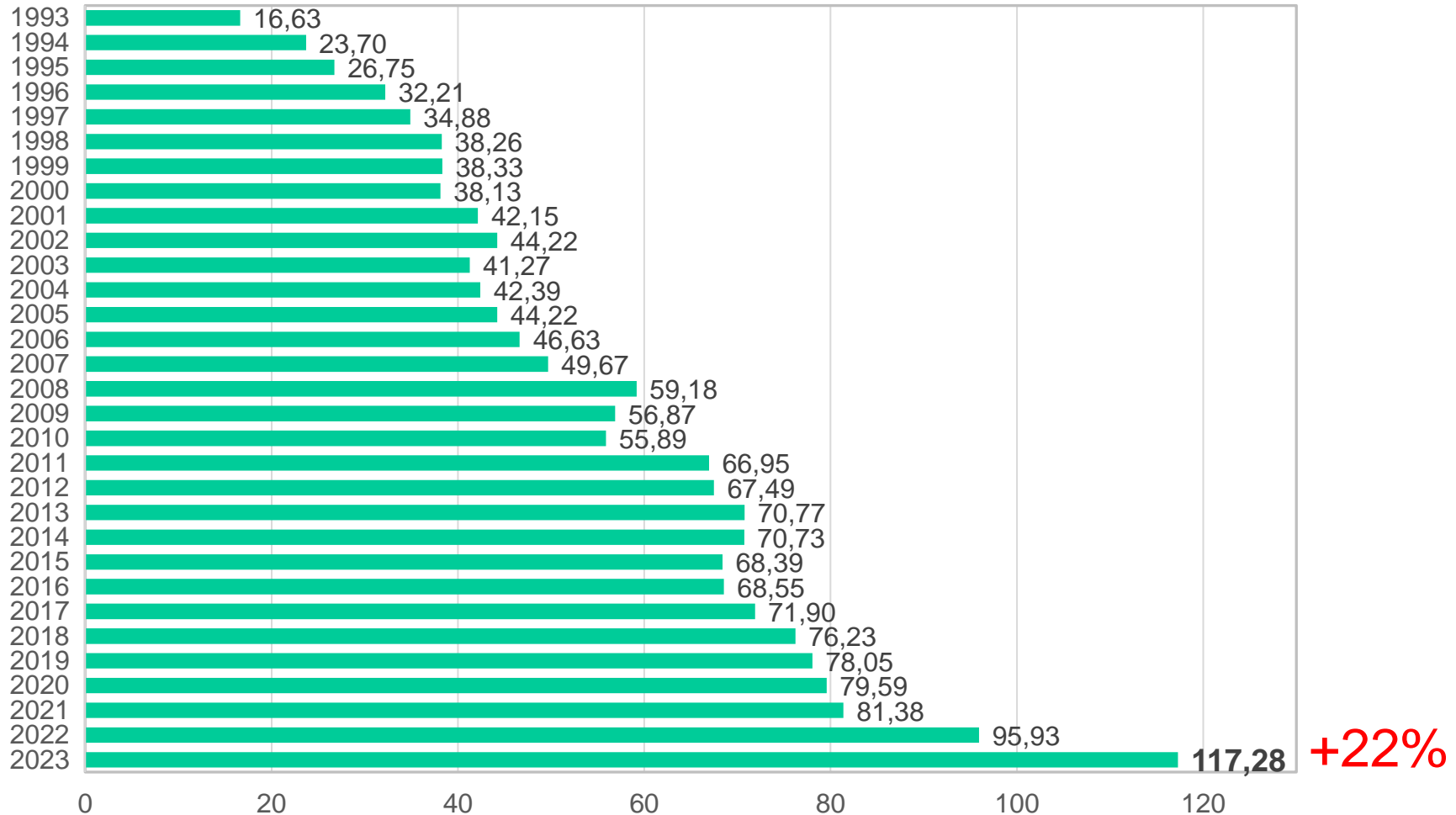
Ettevõtjate hinnatõusu prognoos 3 kuuks (saldo) ja tarbijate inflatsiooniootused järgnevaks 12 kuuks (saldo)



Tarbijate kindlustunde indikaator (komponentide lõikes, saldod)



EKI toidukorvi maksumus juunis 1993-2023 (€/4-liikmeline pere üks nädal, põhikaubad)



Kokkuvõtteks

- Majanduse seis on halb, kõik konjunkturiindeksid on langustrendis
- Murettekitav on rahvusvahelise konkurentsivõime langus
- Toiduainete hinnad jätkavad kasvu
- Perede majanduslik olukord püsib halb ja omab pessimistlikku väljavaadet
- Kindlustunne on ärisektoritest langenud enim tööstuses
- Ekspertid annavad mõõdukalt optimistliku tulevikuproгноosi, kuid mitte kuigi üksmeelselt